

UFO WIFI Kamera STK 3350 - Használati útmutató

A készülék tulajdonságai:

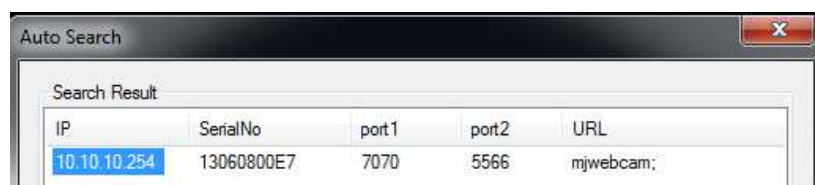
- Folyamatos videófelvétel készítésére és megfigyelésre alkalmas kiváló minőségben, 640x480 pixeles felbontásban.
- WIFI erősítőként is használható
- Több kamera felvétele is követhető egyszerre
- Mobiltelefonról, vagy táblagépről is megfigyelhető IOS illetve Android rendszereken
- A felvétel számítógépre is rögzíthető
- DC 5 V egyenárammal működik, 300-500 mAh felvétele mellett
- A készülék beépített akkumulátorral rendelkezik, az adapterre csatlakoztatva folyamatosan töltődik. A felvételt ekkor is továbbítja.

Üzembehelyezés:

- Csatlakoztassa a készüléket a mellékelt adapterhez a mellékelt USB kábel segítségével, majd kapcsolja be. Várjon 30 másodpercet, amíg a kék led el nem kezd villogni.
- A számítógépén tekintse meg a vezeték nélküli hálózatokat, ahol megtalálja a kamerát STK3350_XXXXXX néven, ahol az X-ek számjegyeket jelölnek.
- Csatlakozzon a kamera WIFI hálózatához. Az alapértelmezett jelszó: 8888888888, azaz 9 db 8-as.
- Nyisson meg egy böngészőt, ahol a böngészősávba írja be az alábbi címet: <http://10.10.10.254>, majd üssön Enter-t. A bejövő oldal felhasználónevet és jelszót kér, melyek alapértelmezetten: admin / admin
- Amennyiben szeretné a WIFI routeréhez csatlakoztatni, kövesse az alábbi utasításokat:
 - A webes adminisztrációban válassza a bal oldali menüből a Wireless settings → AP Client menüpontot.
 - A megjelenő listából válassza ki a saját WIFI routerének a nevét, majd a Password résznél adja meg a jelszavát, és kattintson az Apply gombra. Ezután várjon 1 percet, amíg újraindul a készülék.

Felvétel megtekintése számítógépről

- Másolja fel a számítógépére a mellékelt CD-n található tartalmakat, majd indítsa el a WIFI client side software\PC side\5350Client.exe programot.
- A feljövő ablakban bal oldalon kattintson a „Search” feliratú gombra. A felugró ablakban pár másodperc után megjelennek az észlelt kamerák.



- Válassza ki a megtekinteni kívánt kamerát, és nyomja meg az OK gombot. Az új ablakban jelszónak adja meg a kamerához tartozó jelszót, ami alapértelmezetten „admin”.
- Több kamera tartalmának megtekintéséhez kattintson a jobb alsó sarokban lévő 2x2 radio gombra, a Video parameters mezőből pedig válassza ki, hogy hány kamerát szeretne egyszerre látni.
- A tartalom mentéséhez jobb klikk a kamerára, és válassza a „Remote file” pontot a lenyíló menüből.
- A kamerán elérhető további beállításokért kattintson a jobb egérgombbal a kamera ikonjára, majd válassza a „Remote control” pontot a lenyíló listából.

Felvétel megtekintése mobiltelefonnal / táblagéppel

- Androidos telefon / táblagépesetén:
 - Töltse le a P2PCamlive szoftvert a Google Play-ről, majd indítsa el
 - A program automatikusan észleli a készülék TUTK ID-ját. Ha mégsem, a számítógépre telepített programban a jobb egérgombbal klikkeljen a kamerára, majd válassza a „Property” pontot a lenyíló menüből. A feljövő ablakban megtekintheti a készülék TUTK ID-ját.
 - Adja meg a jelszót, ami alapértelmezetten „888888”
 - Válassza ki a kamerát a listából az élő kép megtekintéséhez
- IOS telefon / táblagép esetén (iPhone, iPad):
 - Töltse le a P2PCamlive szoftvert a Google Play-ről, majd indítsa el
 - A program automatikusan észleli a készülék TUTK ID-ját. Ha mégsem, a számítógépre telepített programban a jobb egérgombbal klikkeljen a kamerára, majd válassza a „Property” pontot a lenyíló menüből. A feljövő ablakban megtekintheti a készülék TUTK ID-ját.
 - Adja meg a jelszót, ami alapértelmezetten „888888”
 - Válassza ki a kamerát a listából az élő kép megtekintéséhez